

管と管接続用

合成ゴム(CSM)製

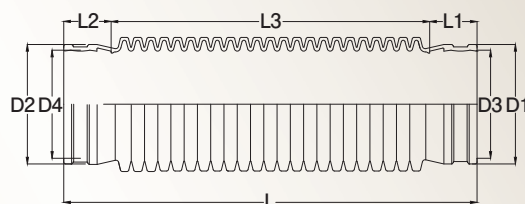
熱湯(60℃~100℃)が瞬間的に流れる場合はゴム製のAPシリーズをお奨めします。

屋内外
兼用

AP-10040RS

適用 パイプ	D1	D2	D3	D4	L1	L2	L3	L	短縮 L	価格(税別)	入数
VP100φ	126	126	114	114	50	50	336	436	330	オープン価格	8

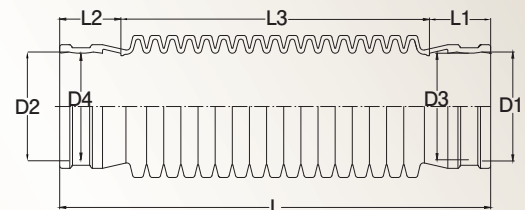
新商品



AP-753RS

適用 パイプ	D1	D2	D3	D4	L1	L2	L3	L	短縮 L	価格(税別)	入数
VP75φ	89	89	87	87	50	50	252	352	250	8,800	10

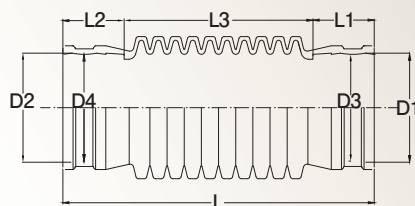
新商品



AP-752RS

適用 パイプ	D1	D2	D3	D4	L1	L2	L3	L	短縮 L	価格(税別)	入数
VP75φ	89	89	87	87	50	50	154	254	190	8,400	10

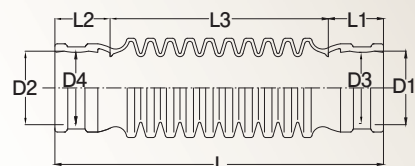
新商品



AP-502RS

適用 パイプ	D1	D2	D3	D4	L1	L2	L3	L	短縮 L	価格(税別)	入数
VP50φ	60	60	58	58	45	45	178	268	180	4,800	15

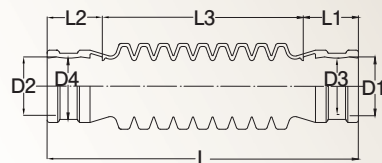
新商品



AP-401RS

適用 パイプ	D1	D2	D3	D4	L1	L2	L3	L	短縮 L	価格(税別)	入数
VP40φ	48	48	46	46	45	45	164	254	180	4,000	20

新商品



取付のポイント

- 排水管は適正な勾配をとり、支持金具等で固定してください。
- 排水管をアキレスジョイント排水管つきあて部まで差し込み、ステンレスバンドで固定してください。
- 接続の際、引張り配管にならないように、必ず10mm~30mm縮めて接続するようお願いいたします。
※クロロプレン系接着剤を用いてください。接合部に接着剤を塗り、乾く前に接合してください。

バンド締め



両側塩ビ管直線



両側塩ビ管曲げ



特長

ゴム製の大口徑でVP・VU100φに対応!

AP-10040RSは屋外での使用を考慮し、これまでのAPシリーズではラインナップされていなかった大口徑となり、VP・VU100φに対応しております。VP・VU100φに対応した大口徑ジョイントながら、これまでのAPシリーズ同様の施工性を有しています。

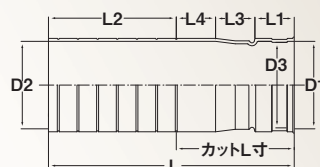


最大曲度90°、および最大許容芯ズレ8cmにまで対応しています。また他のジョイント同様にジャバラ形状を保持しているため、ジャバラ部分を伸縮させることで、全長を330mm～436mmまで調整することが可能です。

管と管接続用フラットタイプ 特殊塩ビ樹脂製

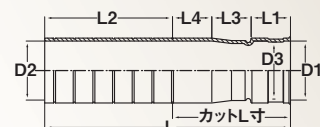
AP-7525S

適用パイプ	D1	D2	D3	L1	L2	L3	L4	L	カットL	価格(税別)	入数
VP75φ	89	87	87	40	130	40	40	250	120	3,400	20



AP-5025S

適用パイプ	D1	D2	D3	L1	L2	L3	L4	L	カットL	価格(税別)	入数
VP50φ	60	58	58	40	130	40	40	250	120	2,800	20

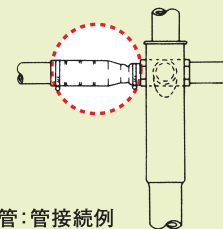


取付のポイント

- ① 排水管は適正な勾配をとり、支持金具等で固定してください。
- ② アキレスジョイントをライン上で、適切な長さに切断してください。
- ③ アキレスジョイント入水口に排水管を差し込み、その後スライドさせながら、排水口のつきあて部まで押し込み、両側をステンレスバンドで固定してください。

※ 塩ビ管と接合する場合は、塩ビ用接着剤を使用してください。

AP-7525S



管:管接続例

カット



つきあて部差込



バンド締め

